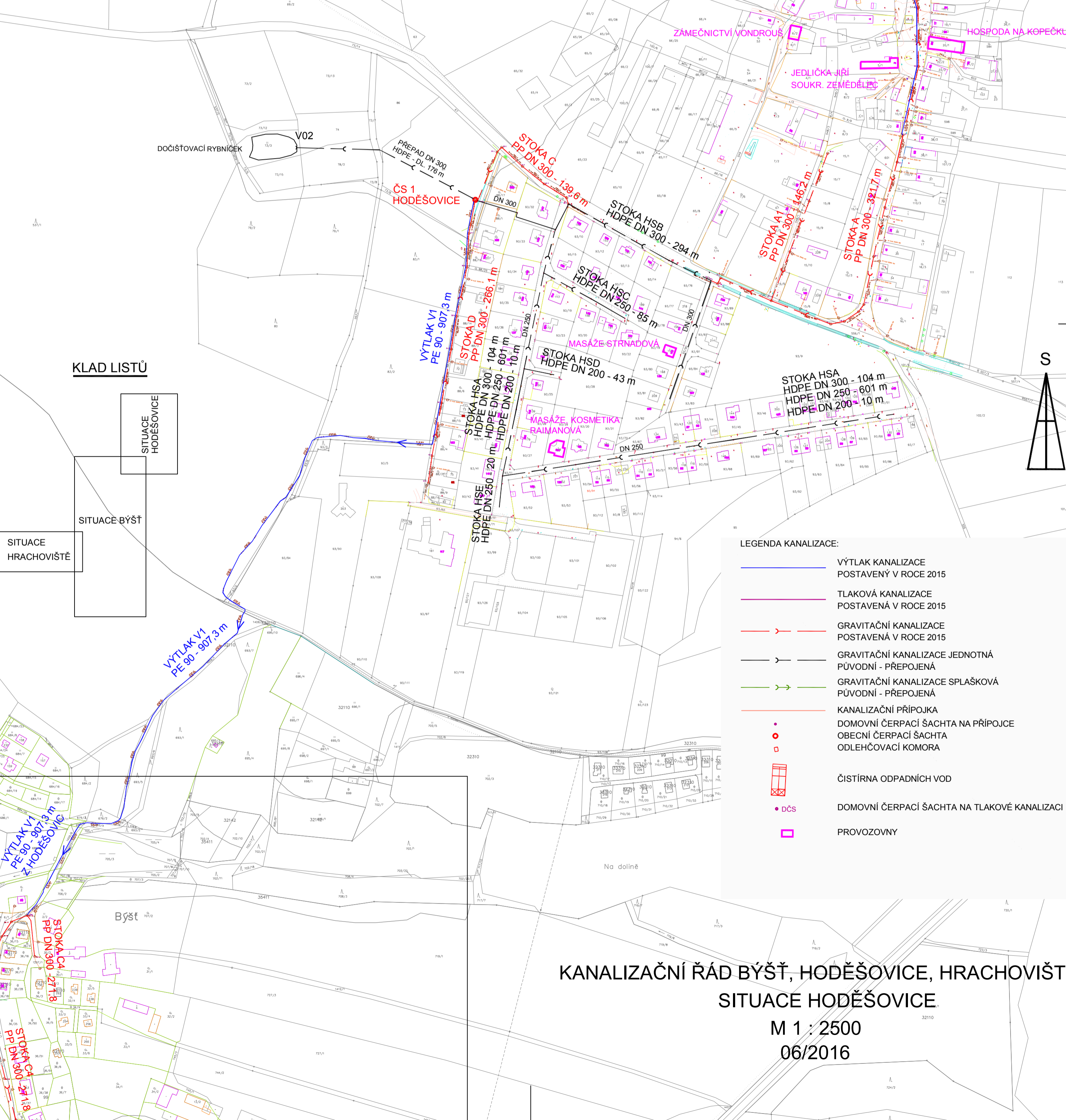


HODĚŠOVICE - DÉLKA STOK DLE KR								
STOKA	G / T	PLAST - HDPE		PLAST - PE			SOUCET	Poznámka (délky jsou uvedeny v metrech)
		DN 200	DN 250	DN 300	DN 150	PE 90		
A	G	53,0	706,0	2 031,1	0,0	1 548,8	4 338,9	kompletní
B	G			321,7	X	X	321,7	kompletní
BEZP. PŘEPAD Z ČS 2	G			622,5	X	X	622,5	kompletní
C	G			4,0	X	X	4,0	kompletní
D	G			139,6	X	X	139,6	kompletní
A1	G			266,1	X	X	266,1	kompletní
B1	G			146,2	X	X	146,2	kompletní
výtlač V1	T			17,0	X	X	17,0	kompletní
výtlač V2	T			X	X	907,3	907,3	kompletní
HSA	G	10	601	104	X	X	715,0	kompletní
HSB	G			294	X	X	294,0	kompletní
HSC	G		85		X	X	85,0	kompletní
HSD	G	43			X	X	43,0	kompletní
HSE	G		20		X	X	20,0	kompletní
BEZP. PŘEPAD Z ČS 1	G			176	X	X	176,0	kompletní

HODĚŠOVICE



KLAD LISTŮ

- SITUACE
HODĚŠOVICE
- SITUACE BÝŠT
- SITUACE
HRACHOVIŠTĚ

LEGENDA KANALIZACE:

- VÝTLAK KANALIZACE POSTAVENÝ V ROCE 2015
- TLAKOVÁ KANALIZACE POSTAVENÁ V ROCE 2015
- GRAVITAČNÍ KANALIZACE POSTAVENÁ V ROCE 2015
- GRAVITAČNÍ KANALIZACE JEDNOTNÁ PŮVDNÍ - PŘEPOJENÁ
- GRAVITAČNÍ KANALIZACE SPLAŠKOVÁ PŮVDNÍ - PŘEPOJENÁ
- KANALIZAČNÍ PŘÍPOJKA
- DOMOVNÍ ČERPAČÍ ŠACHTA NA PŘÍPOJCE
- OBECNÍ ČERPAČÍ ŠACHTA
- ODLEHČOVACÍ KOMORA
- ČISTIŘNA ODPADNÍCH VOD
- DČS
- DOMOVNÍ ČERPAČÍ ŠACHTA NA TLAKOVÉ KANALIZACI
- PROVOZOVNÝ

KANALIZAČNÍ ŘÁD BÝŠT, HODĚŠOVICE, HRACHOVIŠTĚ
SITUACE HODĚŠOVICE
M 1 : 2500
06/2016