

Pokyny ke hře Poznej zajímavá místa naší obce

29. 5. – 13. 6. 2021

Během 16 dní – navštív celkem 18 míst.

Místa jsou označena GPS pozicí. Cestu k nim, nalezneš ve svém chytrém telefonu např. v aplikaci mapy.cz, případně stačí si jen stáhnout mapu na webu a FB obce a vytisknout ji.

Vzhledem k tomu, že **je hodně mokro**, jsou **některá místa hůře schůdná** a chce to vzít si **opravdu pevnou obuv**. **Všechna místa se dají navštívit na kole**, jen počítejte s horším terénem, potkáte místa s kalužemi a blátem. O dobrodružství nebude tedy nouze 😊

Pokud **půjdete s kočárkem**, doporučujeme vzít určitě **sportovní verzi**. **V popisu trasy je vždy uvedena cesta vhodná pro kočárky!** Pokud místo s kočárkem není dobře dostupné, je to zde uvedeno!!!

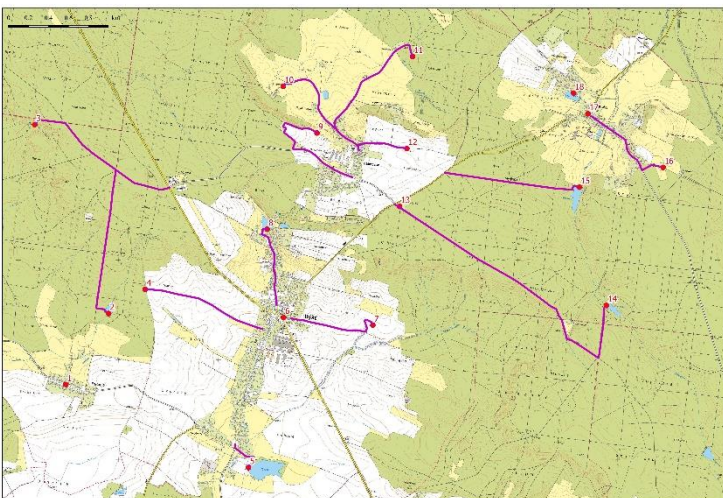
Na každém stanovišti je ukryta indicie = plastová krabička označená: Poznej zajímavá místa naší obce.

Uvnitř najdete:

- **Informace o místě**, na kterém se nacházíte.
- Kartičku (většinou nalepená na vnitřní straně víčka krabičky) – **Jedná se o obrázkovou křížovku pro děti** - z kombinace písmen a obrázku složte slovo a to zapište do křížovky, kterou jste si předem stáhli z webu a FB obce. Tajenka Vás zavede k Býštskému pokladu.
- **Mapu** – vezměte si jednu, ostatní nechejte pro ostatní!!! 😊

Býštský poklad

- Abyste našli Býštský poklad, **musíte navštívit všech 18 míst**.
- **Vyplňte obrázkovou křížovku.**
- **Z mapek složte mapu katastru obce**, nalepte ji na papír formát A3.
- **Složte šifru** v pořadí podle čísel 1 – 18 a **vyluštěte ji**.
- Když se vám to podaří, dozvíte se, kdy a kde **objevíte Býštský poklad**.
- Pak už zbývá v uvedený den a čas přijít na toto místo, s sebou vzít vyplněnou křížovku a nalepenou mapu katastru.
- Pokud si **nebudete vědět rady se šifrou**, sledujte web a FB obce **v neděli 13. 6. 2021** zveřejníme **nápovědu** 😊



Prosíme Vás, krabičky s indicí pořádně uzavřete a vraťte na místo, kde jste je našli, ať i ostatní mají možnost zapojit se do této hry. Pokud zjistíte, že je v krabičce posledních pár kusů map (10 ks a méně). Dejte nám prosím, vědět.

Pokud objevíte nějaký karambol na cestě (ztracená schránka, chybějící věci v ní apod.) prosím, volejte na tel.: 776 68 59 05. Děkuje!!!

Budeme rádi, když budete své zážitky sdílet s námi na FB obce nebo na emailu: hazitkova@seznam.cz.

Tak vzhůru za dobrodružství, poznáním a pokladem!!!

Místa, která je třeba navštívit:

1. Zvonička v Hrachovišti

GPS: 50.1238805N, 15.8838260E

Indicii nalezněš v blízkosti sloupu na elektriku.

Trasa: Vydej se po chodníku od Obecní hospody Bumbálka směr Býšť, zvoničku uvidíš po levé straně.

2. Vodní nádrž Bučina

GPS: 50.1306968N, 15.8885416E

Indicii hledej u rybářského domečku.

Trasa: Vydej se od Motořestu Koliba, přejdi hlavní silnici z Býště do Hradce Králové, poté se vydej po asfaltové cestě rovně, na první velké křižovatce na pravé straně je značena naučná stezka Biříčka, na levé straně je dvojcestí, je zde i vytěžená kulatina. Zde se dej po cestě úplně vlevo (pevnější kamenitá cesta) Půjdeš rovně a odbočíš až na páté odbočce vlevo. Přijdeš přímo na hráz rybníka. Pakliže tuto odbočku mineš, vyjdeš na louce za Hrachovištěm 😊

3. Studánka Bučina

GPS: 50.1468068N, 15.158747959E

Indicie: Dojdi ke břehu rybníka cca 50 m směrem východním až jihovýchodním. Najdi místo, kde přepadá voda z rybníka. Indicie je ukryta u velkého pařezu.

Trasa: Vydej se od Motořestu Koliba, přejdi hlavní silnici z Býště do Hradce Králové, poté se vydej po asfaltové cestě rovně, na páté křižovatce (zleva i zprava vede naučná stezka Biříčka) se dej vlevo, značená naučná stezka tě dovede až ke studánce.

4. Krmelec

GPS: 50.1330604N, 15.8929284E

Indicii nalezněš v pařezu v blízkosti krmelce.

Trasa: Najdi v Býšti bytový dům č. p. 136 mezi ním a stavením č. p. 40 se nachází polní cesta, vydej se po ní až dojdeš k lesu, vejdi do lesa a před sebou mírně vlevo objevíš krmelec. Po deštích je tato cesta u lesa plná vody a bláta, s kočárkem těžko projdeš. Bohužel k tomuto místu schůdnější cesta pro kočárky nevede.

5. Rybník Špaček

GPS: 50.118370N, 15.9106310E

Indicie se nachází ve vykotlané vrbě na břehu rybníka.

Trasa: Najdi v Býšti poslední dvojdomek po levé straně ve směru na Pardubice. Vydej se po cestě dál, mineš dvě stavení a po pravé straně uvidíš rybník, dej se po cestě mírně vpravo směrem k hrázi rybníka.

6. Pomník v Býšti

GPS: 50.1321801N, 15.9130144E

Indicie se nachází na hřbitovni zdi.

Trasa: Pomník nalezněš v Býšti po pravé straně hlavního vchodu na hřbitov.

7. Zvonička Býšť

GPS: 50.1324446N, 15,9255376E

Indicie se nachází za potůčkem v trsu trávy.

Trasa: Vydej se od kostela po cestě mezi staveními č.p. 135 a 127, běž po této cestě a v dálce uvidíš soustavu rybníků i zvoničku. Chce to terénní kočárek!!! A počítat s blátem!!!

8. Retenční nádrž Býšť

GPS: 50.1398837N, 15.9092588E

Indicii nalezněš pod lávkou, která vede ke stavidlu.

Trasa: Vydej se od Základní školy po asfaltové cestě směrem severním, jdi stále rovně, na křižovatce, v čele s kontejnery, se dej doleva jdi stále rovně až dojdeš k ohradě s koňmi, před ní uhní vpravo a dej se po pěšině vyšlapané v trávě. Nádrž už uvidíš.

9. Výhled na Hoděšovice

GPS: 50.1489725N, 15.9146320E

Indicii nalezněš v houští u koňské ohrady směrem k areálu bývalého JZD.

Trasa: Vydej se od autobusové zastávky v Hoděšovicích po silnici ke Kolibě. Těsně před lesem je po pravé straně cesta, poté pokračuj až nakonec, před tebou je vjezd k chatě, dej se podél plotu dojdeš na pěšinu na kraji lesa, dej se vpravo podél plotu, pěšina vede dál po louce. Dojdi až k ohradě. Toto místo vzhledem k vysoké trávě na louce nedoporučujeme navštěvovat s kočárkem.

10. U 3 prdů, Hoděšovice

GPS: 50.1528311N, 15.9091696E

Indicii hledej u stromu u blízkého rybníčka.

Trasa: Výchozím místem bude Hospůdka na Kopečku. Odtud se vydej po asfaltové komunikaci dolů pod kopec. Na rozcestí do V se dej se po cestě vlevo, jdi dál, mineš po pravé straně rybníček, na blízkém rozcestí se dej vlevo. Za venkovským stavením po pravé straně je tvůj cíl.

11. Obora, Hoděšovice

GPS: 50.1568491N, 15.9267391E

Indicii nalezněš u prvního stromu blízkého rybníčka. Najdi vrata (bránu) do obory, vydej se podél plotu na jeho konci uvidíš rybníček.

Trasa: Vydej se od Hospůdky na Kopečku po asfaltové cestě z kopce dolů. Na rozcestí se dej vpravo a po cestě pokračuj stále rovně, v dálce uvidíš žlutou budovu hájovnu bažantnici, tu mineš a na rozcestí se dáš vpravo. Jsi v cíli. K oboře se dojde s kočárkem. K rybníčku pro indicii se s kočárkem nedostanete, je tam vytěžené rybníční bahno. Jedná se o úsek max. 50 m.

12. Nejvyšší bod katastru, Hoděšovice

GPS: 50.1485469N, 15.9273754E

Indicii hledej pod posedem.

Trasa: Vydej se od Hospůdky na Kopečku po asfaltové cestě směrem dolů ujdeš cca 50 m a dej se doprava mezi domy č. p. 15 a 16. Pokračuj po cestě dál, v dálce uvidíš maxi posed, to je tvůj cíl.

13. Hájovna, Hoděšovice

GPS: 50.1430970N, 15.9273547E

Indicii hledej u malé borovice nedaleko dřevěné informační tabule.

Trasa: Vydej se z Bělečka po silnici do Býště, až vyjedeš z lesa, uvidíš v dálce po levé straně budovu. To je náš cíl. Na křižovatce s odbočkou na Hoděšovice se dej doleva.

14. Rybník Kopytnářka, Bělečko

GPS: 50.1365996N, 15.9577518E

Indicii hledej v kořenech spadlého stromu.

Trasa: Vydej se od stanoviště č. 13 po zpevněné cestě rovně, mineš po levé straně hájovnu, zdolej kopec a na něm na křižovatce odboč vlevo, dej se po cestě rovně až přijdeš na rozcestí, zde se dej vlevo, po cca 50 m uvidíš cíl.

15. Rybník Špačková

GPS: 50.1469109N, 15.9520301E

Indicii hledej pod vzrostlým smrkem na hrázi rybníka.

Trasa: Vydej se po silnici z Býště do Bělečka, mineš hájovnu po pravé straně. Odboč na lesní cestu, která je vpravo těsně před lesem. Po této cestě jed' stále rovně a dojedeš na hráz rybníka.

16. Joštova vyhlídka

GPS: 50.1495581N, 15.577518E

Indicii nalezněš u vzrostlého dubu naproti ceduli Joštova vyhlídka.

Trasa: Vydej se od kapličky v Bělečku po silnici směrem na Vysoké Chvojno. Projdeš celou vesnici. Odboč vlevo na první lesní cestu, mineš vysílač, po pravé straně se pasou krávy a nalevo je tvůj cíl.

17. Kaplička Bělečko

GPS: 50.1535303N, 15.9519587E

Indicii hledej pod vánočním stromem.

Trasa: Vydej se po silnici z Byště do Bělečka a přijedeš rovnou ke kapličce 😊

18. Obecní rybník Bělečko

GPS: 50.1552721N, 15.9497336E

Indicii hledej pod lávkou u stavidla.

Trasa: Jsi u kapličky, přejdi přes silnici vedoucí do Třebechovic pod Orebem, vydej se rovně po asfaltové komunikaci, po 50 m rybník uvidíš na levé straně.